

E1

# 超軽量コケ緑化

## Mi'zエコモス・システム工法

### 特徴

- 超軽量**
  - 湿潤重量 約26kg/m<sup>2</sup>(システム重量) 最も軽い緑化工法
  - 乾燥重量 約7kg/m<sup>2</sup>(システム重量) 最も軽い緑化工法
- シンプル&スタンダード仕様** 軽量+ネットで押さえて屋上と一体化させます
- 施行が早い** 熱溶着固定で天候に左右されにくい
- 土を使わず樋や屋根にやさしい工法** 土を使わないので汚れず、きれいが続きます

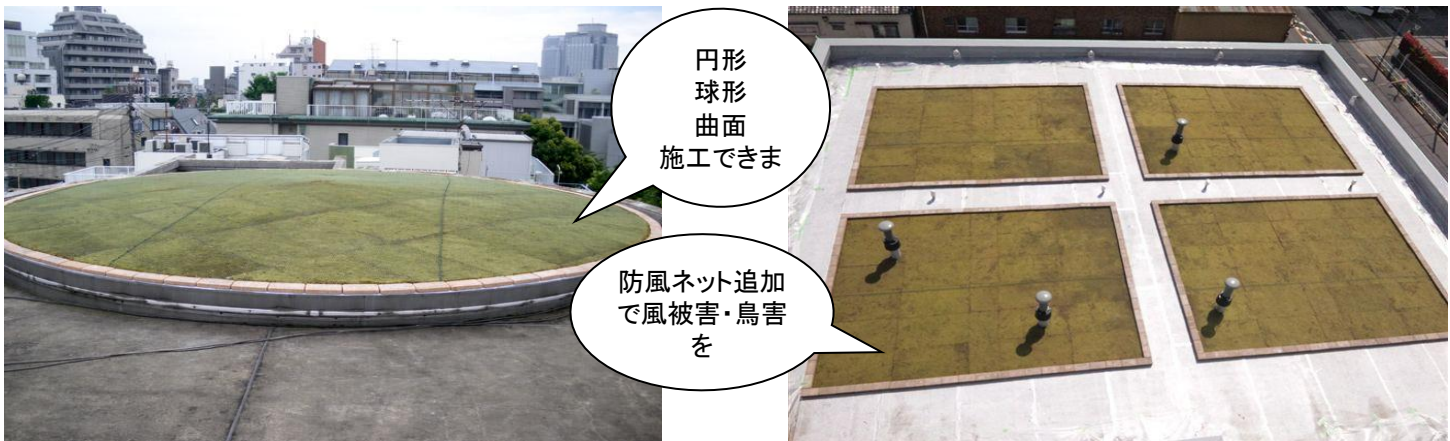
超軽量 乾燥時約7Kg/m<sup>2</sup>

厚さ 約35mm



### コケ緑化施工

※コケ緑化は設置条件が設置方法に大きく影響します。ご検討の場合は事前相談をお受けしております。



### 仕様

製品規格	排水保護マット積層コケマット	植栽制限	日本国内全域、特殊条件は除く
	乾燥重量: 約10kg/m <sup>2</sup>		日照程度にあわせ生育率が変化
湿潤重量: 約19kg/m <sup>2</sup>	南面・垂直・雨水なし環境は推薦しません		
標準植栽品種	スナコケ		雨水がかかる環境
緑化保証 ※1	1年間 (灌水装置ありの場合) 設置条件に出来ない場合がございます		



株式会社三稲ガーデン  
 〒130-0024 東京都墨田区菊川2-2-14  
 TEL:03-3634-5820 / FAX:03-3634-5851

<http://www.mitsuine.jp>