

## Mi'z ネット壁面緑化工法

ALC50mmタイプ用 アイボルト出しベースプレート式

施工写真

1 事前準備

外壁塗装をする場合

ベースプレートに着色が必要な場合

建築工事にてベースプレートを ALC に挟んで M10 ナットを外壁側に出しておく。

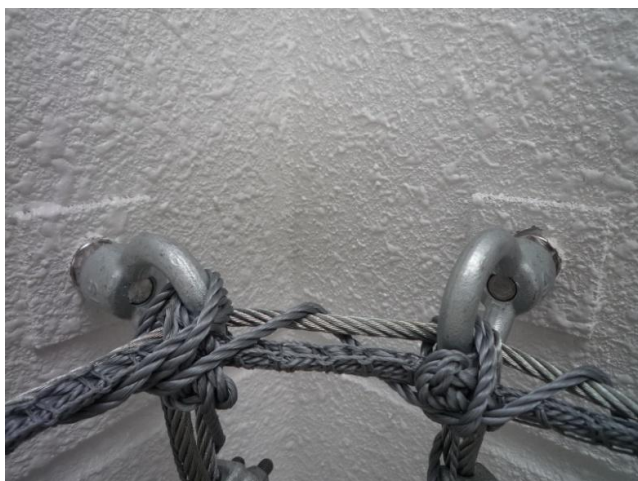
外壁塗装をせず、ベースプレートメッキ品が見えてもよい場合

室内側内張りを付ける前に、壁面緑化を実施する。

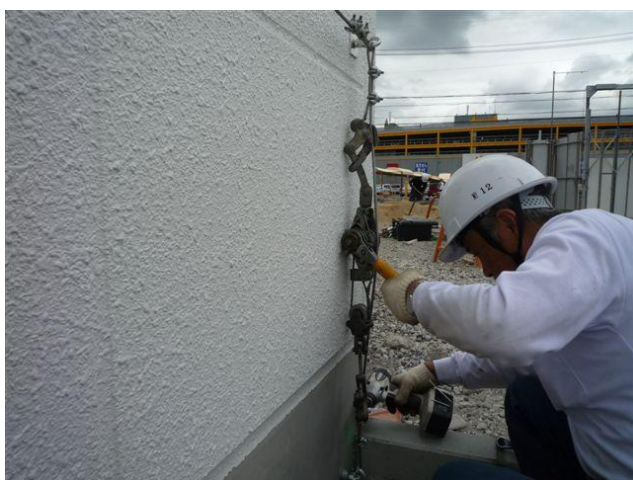
足場等の柄を壁面につけない事、

写真は「外壁塗装をする場合」で、ベースプレートは建築工事で取り付けています。

① ベースプレートにアイナットを取り付け



② アイナットにワイヤーを通し、取り付け



③外周ワイヤー設置状況



④ワイヤーにネット取り付け



⑤ワイヤーとネットをカガリ止め



⑥完成



株式会社三稲ガーデン

〒130-0024 東京都墨田区菊川2-2-14

TEL:03-3634-5820 / FAX:03-3634-5851 <http://www.mitsuine.jp>

別物件写真（細部加工 参照写真）



株式会社三稲ガーデン

〒130-0024 東京都墨田区菊川2-2-14

TEL:03-3634-5820 / FAX:03-3634-5851 <http://www.mitsuine.jp>