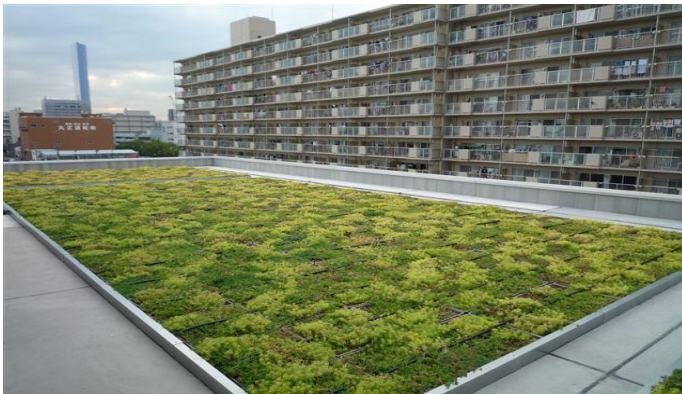


Mi'z屋上緑化

防災対応への工夫

— 暴風から飛散事故から守る手段 —



安全基準(建築基準法上)

東京23区では、風速34m/秒
(諸条件を除く)での
安全が必要です。

■剥がれない屋上緑化のトレー固定力(耐風に関する安全率)

VUS500Mの固定力は風速34m/s時の負風圧力の
2.7倍の結果が出ています。(製造元メーカー値)

高さ40mでの屋上緑化にかかる引き剥がし力は最大値は4503N/m²(4,413kg/m²)

VUS500Mの固定力(モルタル下地直付)では
12,240N/m²(11,995kg/m²)=2.7倍の実験値を出しました。

■飛ばない屋上緑化のトレー固定法とは

連鎖的に飛ばない方式が必要

屋上での飛散は一か所の剥がれが連鎖して発生します。

横に貫通連結すると強い力で一体化します。

■横貫通式固定法



下地に固定された金属板窓にSUSピンを貫通し連結します。

◆従来方式



固定ネジを強く締めると、ネジ溝が潰れ、ネジが抜ける。
見た目で発見できず、1個飛散すると、
連鎖飛散につながります。



株式会社三稲ガーデン

〒130-0024 東京都墨田区菊川2-2-14

TEL:03-3634-5820 / FAX:03-3634-5851 <http://www.mitsuine.jp>